

Smitec RTOS per lo sviluppo di applicazioni

FLXCore Pack è la risposta di Smitec alla richiesta di mercato in termini di architetture di controllo flessibili e affidabili. E' una soluzione completa che consente di progettare, sviluppare e testare svariate funzionalità a seconda delle esigenze del cliente.



Smitec S.p.A.

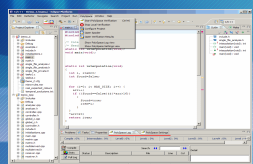
Via V. Veneto, 4 - 24016 San Pellegrino Terme (BG) ITALY
Tel. +39 0345 40.111 - Fax: +39 0345 40.809 - www.smittec.it

Head office:

Via C. Ceresa, 10 - 24015 San Giovanni Bianco (BG) ITALY
C.F. e P. IVA IT03790400166

FLXCore

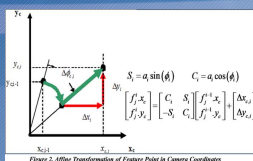
Il sistema RTOS è basato su piattaforma FLXCore, che consente di sviluppare moduli RT personalizzati per applicazioni quali bus di campo, plc, softplc, motion, diagnostica, statistica etc. E' inoltre possibile integrare il controllo e l'interfaccia uomo-macchina in un unico PC tramite Web Server. La piattaforma FLXCore utilizza Linux con estensione Xenomai per funzioni real-time.



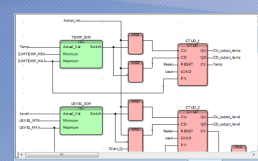
Il codice C/C++ code è sviluppato utilizzando Eclipse IDE. Questa soluzione è la scelta ideale per lo sviluppo di software.



FLXCore semplifica lo sviluppo di nuovi drivers e consente la gestione dei principali fieldbus.



L'ideazione, lo studio e la realizzazione di una nuovo profilo/cam non è mai stato così semplice: con CamEditor le idee diventano realtà



Function Block Diagram
Structured Text (ST) and
Instruction List (IL)
Ladder Diagram (LD)
Sequential Function Chart (SFC)



La flessibilità e il potenziale di Linux/Xenomai rendono possibile l'integrazione di controllo e interfaccia uomo-macchina sullo stesso PC.



FLXCore esporta una struttura che consente lo sviluppo di moduli RT personalizzati.

Specifiche tecniche

Architettura	Arm, x86_32/64
S.O.	Linux Debian 6.0
Estensione real time	Xenomai 2.6.1
Minimo tempo di ciclo	100 us
Bus	Sercos III, Modbus TCP/IP e RTU
Tasks	Più di 100 simultaneamente

I dati qui riportati possono subire variazioni senza alcun preavviso.